

Impuls:

Regionales Radmarketing

– Voraussetzungen und Rahmenbedingungen –

Dipl.-Geogr. Rolf Spittler

AUbE – Tourismusberatung

Dipl.-Geogr. **Rolf Spittler**

Landschaftsökologe & Tourismusberater



Ihr Partner für landschaftsorientierten & nachhaltigen Tourismus

AUBE
Tourismusberatung
- Geschäftsführer -



ADFC
Bundesfachausschuss Tourismus

Aktuelle Schwerpunkte

Fahrradtourismus

Wandertourismus

Naturtourismus

Unser Focus

Tourismusberatung
 Regionalentwicklung
 Projektmanagement
 Nachhaltigkeit im Tourismus
 Qualitätstourismus
 Angebotsentwicklung
 Maßnahmenplanung
 Zertifizierungen, Schulungen
 Moderationsprozesse
 Vermarktung

Rahmenkonzept
 zur bedarfsgerechten Förderung des Freizeit-Radverkehrs
 und der Naherholung im Kreis Herford



Maßnahmenplanung zur Qualitätsoptimierung des Emscherweges
 - Abschlussbericht -



im Auftrag
 Emschergenossenschaft / Lipp
 Dezember 2011



Konzeptionelle Voruntersuchung und
 Machbarkeitsanalyse



im Auftrag
 Schwäbische Alb Tourismus



Besucher-Informationszentrum Neanderland
 - Standortuntersuchung -



im Auftrag des
 Kreises Mettmann
 September 2011





„Ihre Qualitätsmanager für die touristische Infrastruktur ...“



Voraussetzungen: Regionales Radmarketing

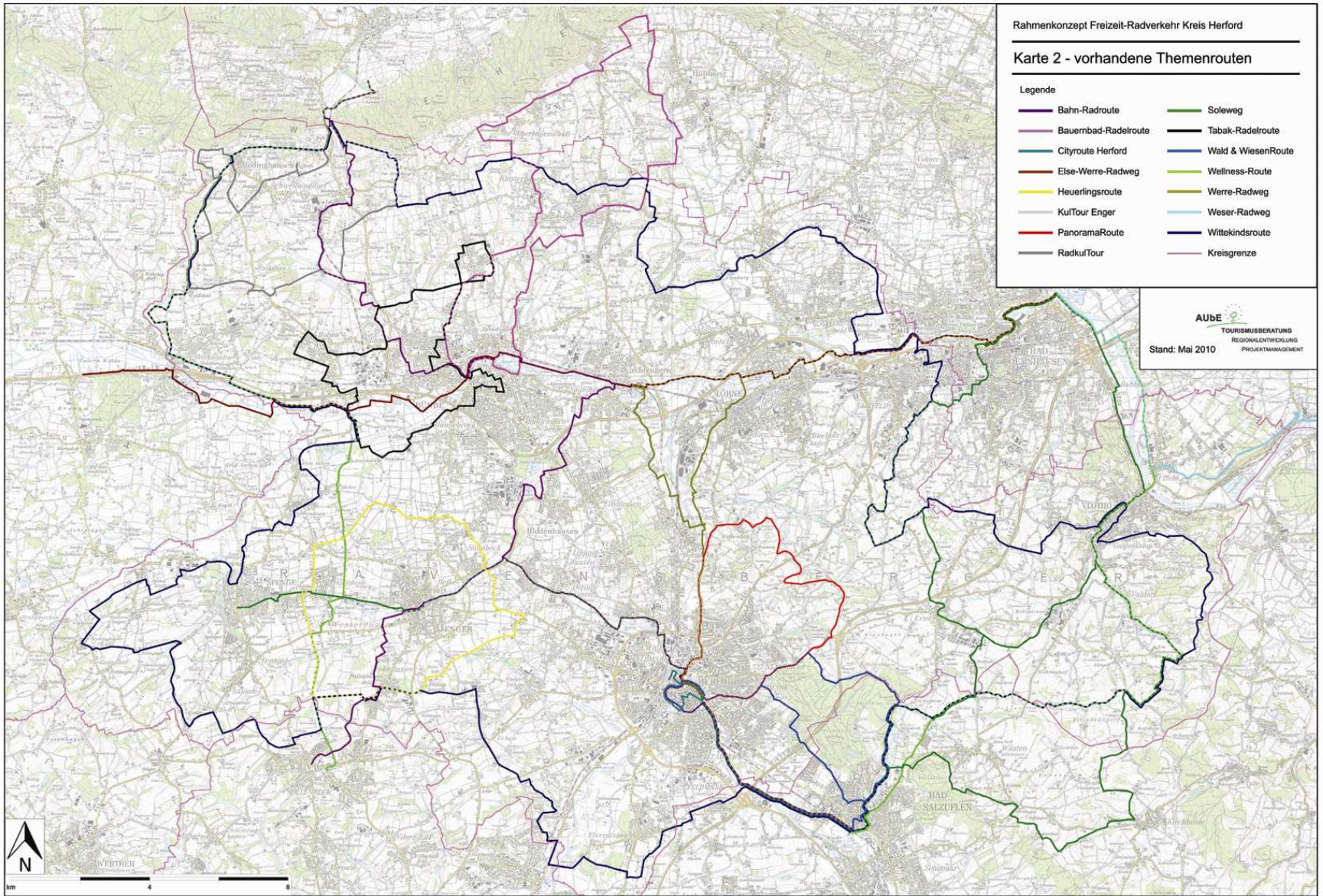
- Infrastruktur: Radwege
Allein reicht nicht aus ...
- Qualität !!! Wege & Beschilderung
- Touristisches Angebot: Sehenswürdigkeiten, Angebote
- Begleitendes Angebot: radspezifische Service-Angebote
Radstationen, Abstellanlagen, Gepäcktransport
- Einbindung Leistungsträger, Gastgeber
- Verknüpfung: Gesamtangebot
- *Und dann ...* Marketing: Präsentation
Internet-Portal, Flyer / Karten

Karte 2 - vorhandene Themenrouten

Legende

- | | |
|--|--|
|  Bahn-Radroute |  Soleweg |
|  Bauernbad-Radelroute |  Tabak-Radelroute |
|  Cityroute Herford |  Wald & WiesenRoute |
|  Else-Werre-Radweg |  Wellness-Route |
|  Heuerlingsroute |  Werre-Radweg |
|  KulTour Enger |  Weser-Radweg |
|  PanoramaRoute |  Wittekindsroute |
|  RadkuTour |  Kreisgrenze |

AUBE
 TOURISMUSBERATUNG
 REGIONALENTWICKLUNG
 PROJEKTMANAGEMENT
 Stand: Mai 2010

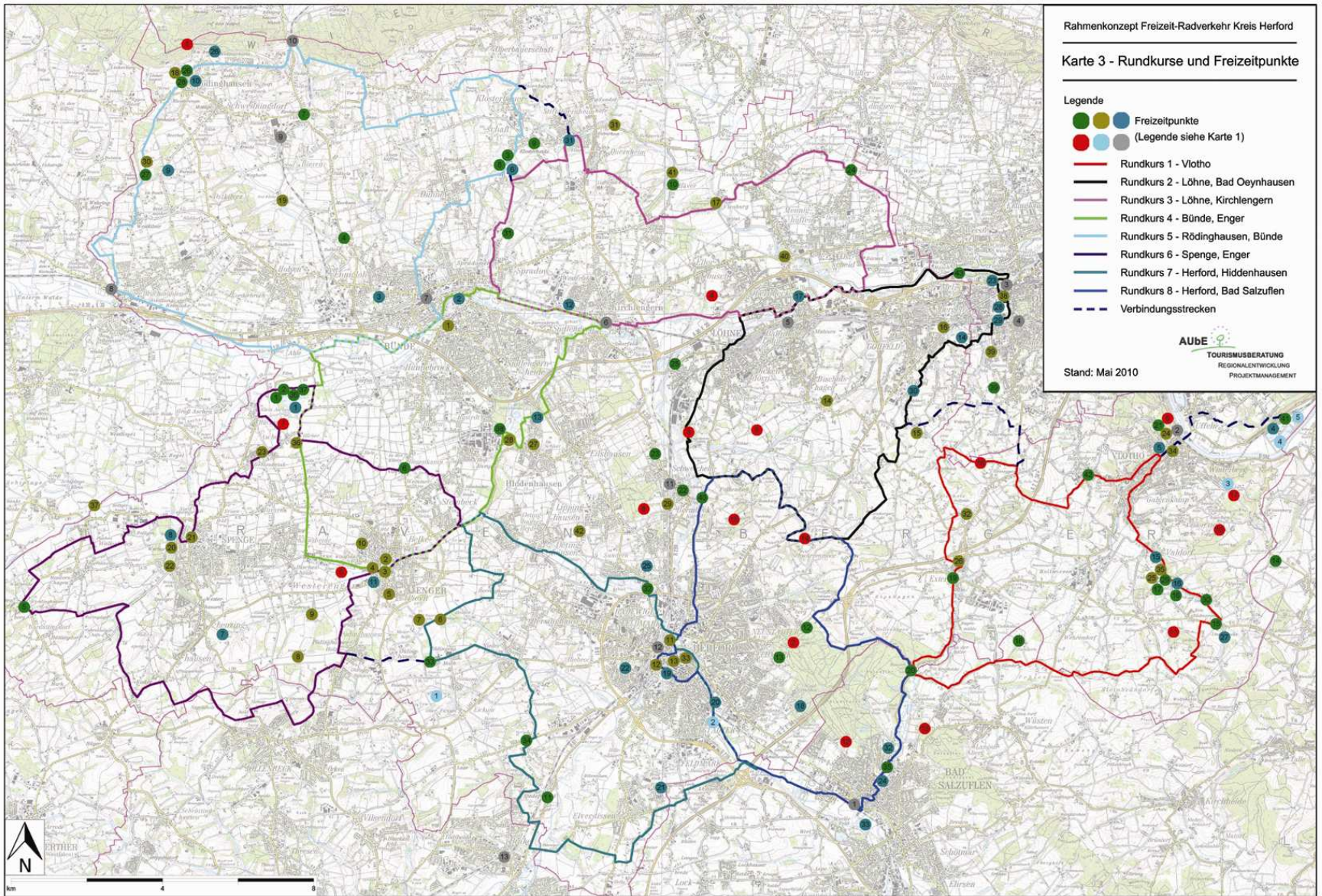


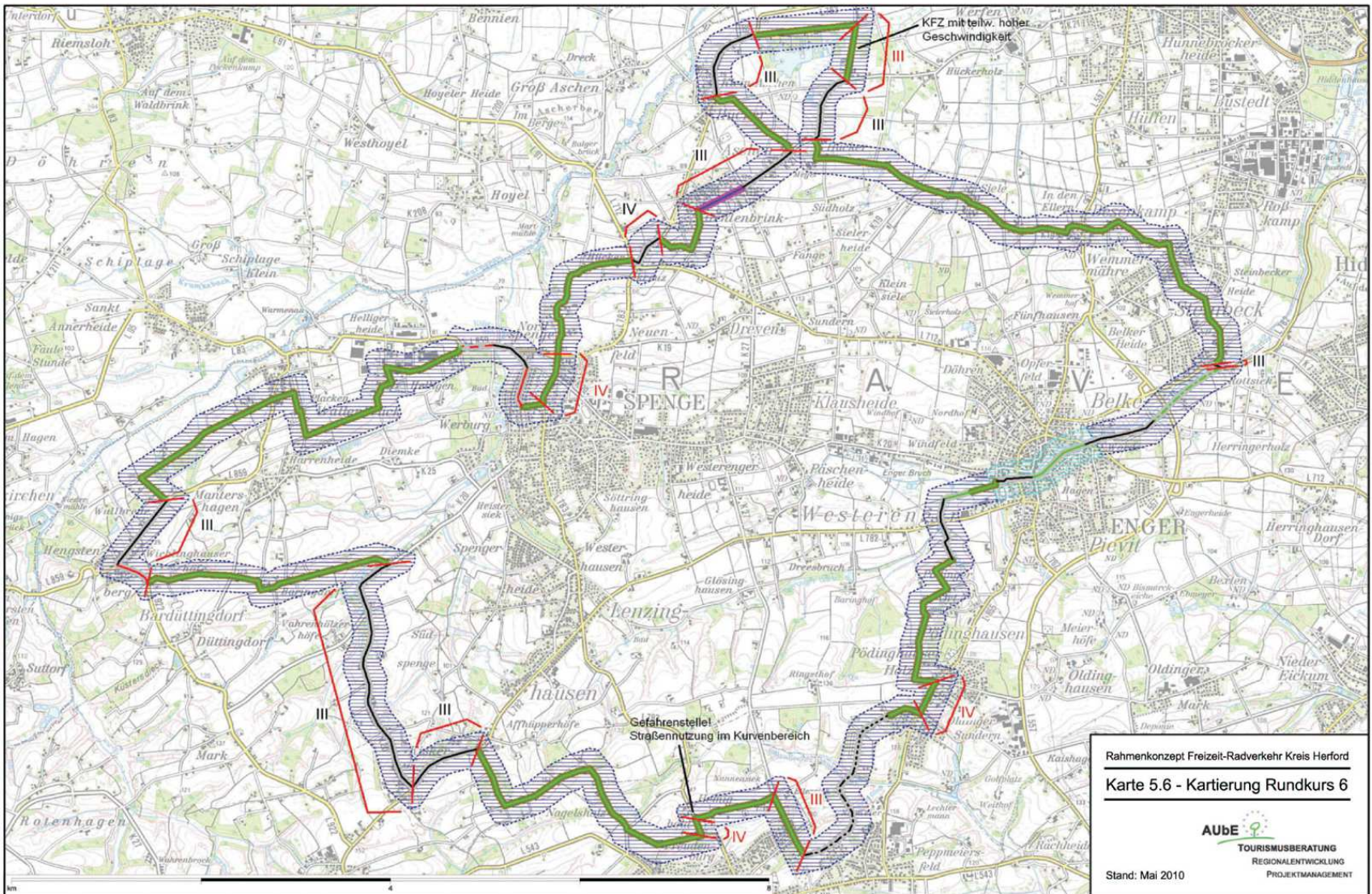
Legende

- Freizeitpunkte
- (Legende siehe Karte 1)
- Rundkurs 1 - Vlotho
- Rundkurs 2 - Löhne, Bad Oeynhausen
- Rundkurs 3 - Löhne, Kirchlegern
- Rundkurs 4 - Bünde, Enger
- Rundkurs 5 - Rödinghausen, Bünde
- Rundkurs 6 - Spenge, Enger
- Rundkurs 7 - Herford, Hiddenhausen
- Rundkurs 8 - Herford, Bad Salzfülen
- Verbindungsstrecken

AUBE
TOURISMUSBERATUNG
REGIONALENTWICKLUNG
PROJEKTMANAGEMENT

Stand: Mai 2010





Rahmenkonzept Freizeit-Radverkehr Kreis Herford
 Karte 5.6 - Kartierung Rundkurs 6
 AUBE TOURISMUSBERATUNG
 REGIONALENTWICKLUNG
 PROJEKTMANAGEMENT
 Stand: Mai 2010

Anforderungsprofil

ADFC-Qualitätsradrouten

- Fahrradroutes werden nach objektiven, bundesweiten Standards abgefahren, geprüft und eingestuft
- 46 ADFC-Qualitätsradrouten:
 - 3 *****-Sterne-Routen
 - 28 ****-Sterne-Routen
 - 15 ***-Sterne-Routen

davon 18 Routen in Brandenburg

davon sechs Routen aus Österreich
und Routen mit Abschnitten in Belgien,
den Niederlanden und Dänemark



- **detaillierte Qualitätsanalyse**
- **Grundlage zur Optimierung - Qualitätssicherung !!!**
 - **Marketinginstrument**
 - **Marketingunterstützung durch ADFC**

Durchführung **Radfernwege**-Klassifizierung



Befahrbarkeit: Breite Radweg
Einschränkungen Befahrbarkeit
Oberflächenqualität
Sicherheit/Verkehr
Gefahrenstellen
Wegweisung
Routenführung
Touristische Infrastruktur
Anbindung ÖV
Marketing

??? Problem: Wegweisung

➤ Netzbeschilderung

einheitlich und FGSV-konform



??? Problem: Wegweisung



??? Problem: Wegweisung



Radinfrastruktur: Erhaltung & Pflege

Nachhaltige Qualitätssicherung:

- Qualitätssicherung setzt Kenntnis über **Qualitätsstandard** voraus: Mängelerhebung
- Optimierung - Pflege - Unterhaltung: **Kosten !**
Wegeinfrastruktur - Wegweisung - begleitende Infrastruktur
3.000 Euro/km/Jahr (Vulkanradweg: 94km)
für Personal & radtouristische Infrastruktur
→ Investitionen in die Radinfrastruktur machen sich oft nach wenigen Jahren bezahlt (regionale Wertschöpfung)
- Kümmerer - **Netzwerk** – Organisation
- Infrastruktur → touristisches Marketing:
gemeinsame **Kooperation** aller beteiligten Akteure !!!

Neues Angebot: ADFC-RadReiseRegionen

- **Qualität in die Fläche:**
statt einzelner Radrouten regionales Gesamtangebot
- **Zielgruppe: Regio-Radler (→ Bedürfnisse / Anforderungen)**
- **Instrument zur Qualitätsanalyse**
- **Objektive Vergleichbarkeit von Regionen**
- **Messlatte zur Qualitätsoptimierung**
- **ADFC-Zertifizierung als Marketinginstrument**
- **Entscheidungshilfe für Touristen**



Die Module der Zertifizierung

Modul A: Zugangskriterien

Modul B: Qualität der Radwege

Modul C: Touristische Dienstleistung

Modul D: Vermarktung

Modul E: Mobilität / Erreichbarkeit

Routen- und Gesamtnetz
bezogene
Vor-Ort-Bewertung

Bewertung der Destination
mit ihren
Service- und radaffinen
Angeboten



Willkommen!

Wenn Sie am wohlverdienten Feierabend für zwei, drei Stunden die Landschaft erkunden wollen - auch abseits der „ausgetretenen“ Radwege - oder wenn Sie gezielt zu den besonderen Sehenswürdigkeiten radeln - ausführlich und bedienerfreundlich finden Sie alles Wissenswerte gebündelt auf dieser Website!

Die Familie mit Kindern, der sportlich versierte Fahrer oder die Genussradler, jeder findet hier seine Route.

Viel Spaß im Kreis Herford!

Audioguides



Nicht nur für Technikfreaks – Audioguides für die Naturtouren!

[Hier zu finden!](#)

GPS-Tracks



Alle GPS-Tracks unserer Fahrradfreizeitrouten auf einen Blick.

[Hier zu finden!](#)

Karten



Wo gibt es welches Kartenmaterial mit dem Radverkehrsnetz und den Fahrrad-Freizeitrouen im Kreis Herford?

[Verraten wir hier!](#)

Aktuelles

Herford Radelssommer 2014

Die Radsaison ist eröffnet! Hier finden Sie die wichtigsten Termine 2014 rund ums Radeln in und um Herford

Radlsommer Bünde 2014

Lust auf Natur pur? Hier finden Sie die wichtigsten Termine 2014 rund ums Radeln in und um Bünde

Ein Projekt von:



Kontakt

Kreis Herford
 Amsthausstraße 3
 32051 Herford
 Tel.: (05221) 13-0
 Fax: (05221) 13-1902
 www.kreis-herford.de
 Infoline Radverkehr (05221) 13 1600
 E-Mail: radverkehr@kreis-herford.de



- Bünde
- Enger
- Herford
- Hiddenhausen
- Kirchlengern
- Löhne
- Rödinghausen

Sehenswürdigkeiten



Hinweis zu GPS-Daten


Besitzer von Smartphones haben die Möglichkeit, die Gps-Tracks mittels einer App auf ihrem Handy zu nutzen. Eine kurze Bedienungsanleitung dazu finden Sie auf dieser Seite unter GPS-App für das Handy .

Übersicht

Lage der Sehenswürdigkeiten im Kreis Herford:
Geodatenserver Kreis Herford

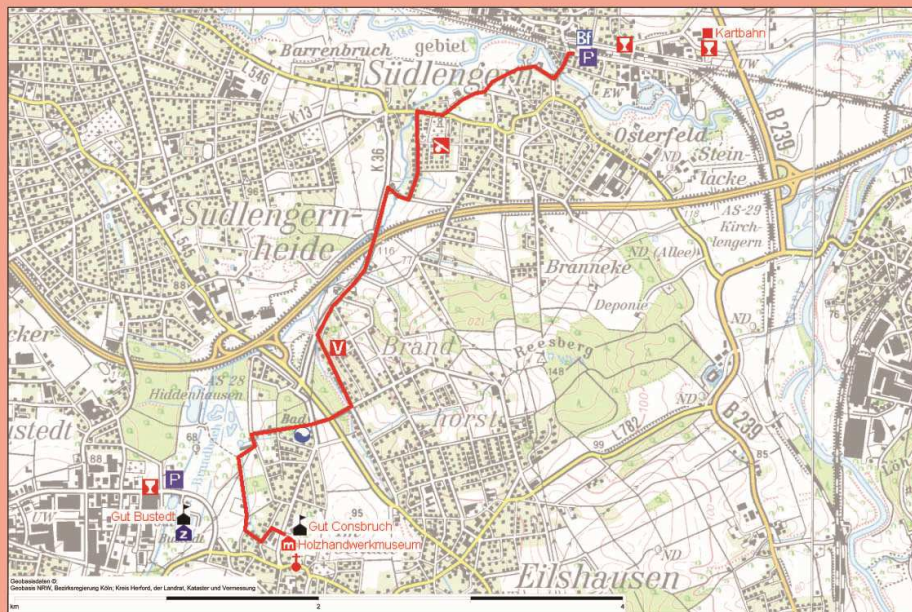
Koordinaten der Sehenswürdigkeiten für Ihr GPS-Gerät: gpx-Datei

Touristische Informationen

 über die Ferienregion Wittekindsland Herford unter:

www.wittekindsland.de

Touristikgemeinschaft Wittekindsland e.V.



Vom Bahnhof Kirchlengern zum Gut Consbruch mit Holzhandwerkermuseum (5,3 km)

Wenn Sie Sehenswürdigkeiten im Kreis Herford per Fahrrad gelangen möchte ist es möglich, Fahrpläne, Fahrradzubringerwege, Karten, GPS-Tracks und weitere Besonderheiten des Kreises haben wir für Sie zusammengestellt - über die Sie sortiert nach den Kommunen.

Rödinghausen
mit Deutschem Tabak- und Zigarrenmuseum, Dobergmuseum und

n
um

- Fahrradläden
- Leihfahrräder
- Ladestationen
- Bahn+Rad
- Audioguides
- Termine
- GPS-Tracks
- Kartenmaterial
- Links
- Radfahr-Angebote angrenzender
Regionen

Service



Wo kann ich Fahrräder ausleihen? Wie funktioniert ein GP Fahrradstation? ...?

Die Antworten finden sie hier.

Touristische Informationen

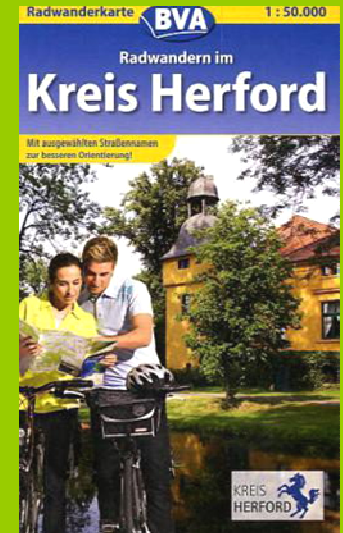
i über die Ferienregion
Wittেকindsland Herford
unter:
www.wittেকindsland.de

Übersichtskarte - Service rund um's Rad



Print - Produkte

- Flyer
- Poster, Postkarten
- Kreiskarte
- Routenbroschüren
Wittekindsrouten & Soleweg
- Flyer Naturtouren
- Naturradwanderführer



Zusammenfassung: Zur Qualitäts-Rad-Region ...

Das Rad muss nicht neu erfunden werden!

Wichtig ist (Stellschrauben - Handlungsmöglichkeiten):

- Sehr gute **Qualität** der Radinfrastruktur: „Qualität als Basis“
- Vorhandenes allgemeines **touristisches Potenzial** der Region (landschaftliche Attraktivität und Sehenswürdigkeiten): **Destinationsmanagement**
- Zur Region passendes, glaubwürdiges, authentisches **Angebot** - Angebotsdifferenzierung
- Perfekt funktionierende **Servicekette** / hohe Servicequalität
- Marketing: Intensive **Vermarktung**, Imagebildung, Corporate Design

Was wäre dann „nur“ noch zu tun:

- Probleme / Schwachstellen erkennen
- Handlungsbedarf ermitteln, Handlungsfelder definieren
- Maßnahmenplanung

Dipl.-Geogr. **Rolf Spittler**

www.AUbE-Tourismus.de

www.facebook.com/AUbEtourismus



Ihr Partner für landschaftsorientierten & nachhaltigen Tourismus

August-Bebel-Str. 16-18

33602 Bielefeld

Tel. 0521 – 61370

Rolf.Spittler@AUbE-Umweltakademie.de